

# Stufenprofil LED System

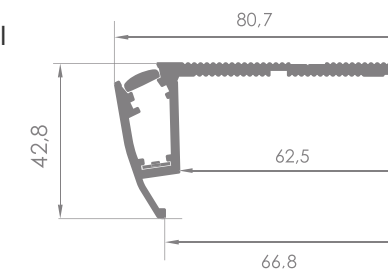
Stufenprofile mit LED schützen nicht nur die Treppenkanten. Durch die integrierte Beleuchtung erhöhen sie auch die Aufmerksamkeit und somit Sicherheit. Einfache Montage auf Stufen, Treppen oder Podesten.

## Modernes Design - keine LED Punkte sichtbar



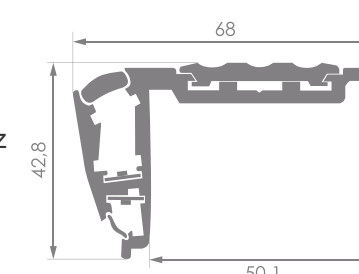
### STUFENPROFIL SL1

Das robuste Treppenkantenprofil sorgt für Trittsicherheit auf Stufen. Die Beleuchtung ist an der Kante im 45° Winkel angebracht und Leuchtet ohne sichtbare Punkte.



### STUFENPROFIL SLR

Bei diesem Profil sind die Schrauben auf der Trittsfläche durch eine Gummieinlage versteckt. Den Antirutsch-Einsatz gibt es auch in verschiedenen Farben. Sauberer Abschluss bei Teppichbelag.

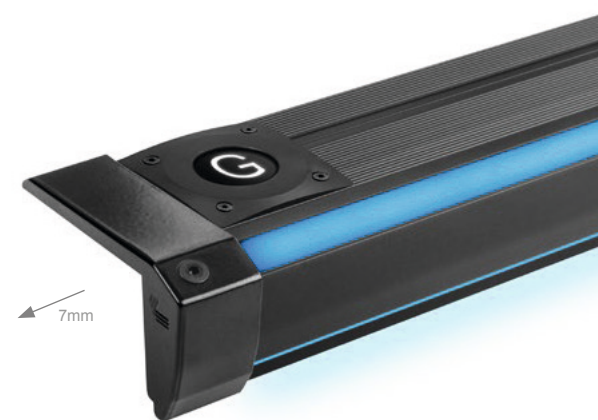


Profil Farben: ■ ■



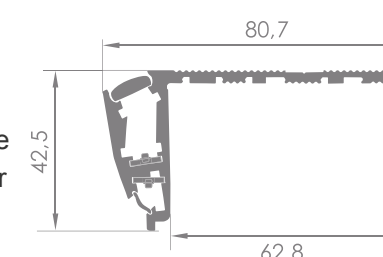
### Stufenprofilssysteme von Bissinger Lights

- Auf individuelle Längen gefertigt
- Einfache Montage
- Optimale Ergänzung zur vorgeschriebenen Fluchtwegkennzeichnung / Notbeleuchtung
- Betrieb auch über Notstromversorgung
- Zeitgemäßes Design und Technik
- Schutz der Treppenkante
- Stabilität und Haltbarkeit
- Erhöht die Sicherheit für Kunden und Mitarbeiter
- Verminderung von Unfallgefahr



### STUFENPROFIL SL2

Das Profil ist bestückt mit zwei LED-Strips. Schutz der Treppenkante und gleichmäßige Ausleuchtung an der Stufenkante sowie der Trittsfläche der darunter liegenden Stufe.

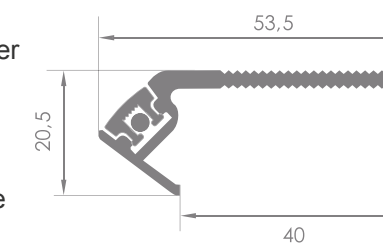


Profil Farben: ■ ■



### STUFENPROFIL BL

Schlankes Alu Profil mit LED oder Leuchtschnur bestückt. Zur direkten Montage mit oder ohne Bodenbelag. In Abhängigkeit einzelner Radien, können wir die Profile auch gebogen liefern.



Profil Farben: ■ ■

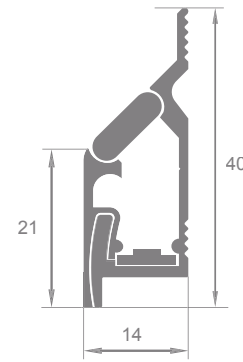
Mehr Informationen auf unserer Homepage: [www.bissinger-lights.com](http://www.bissinger-lights.com)



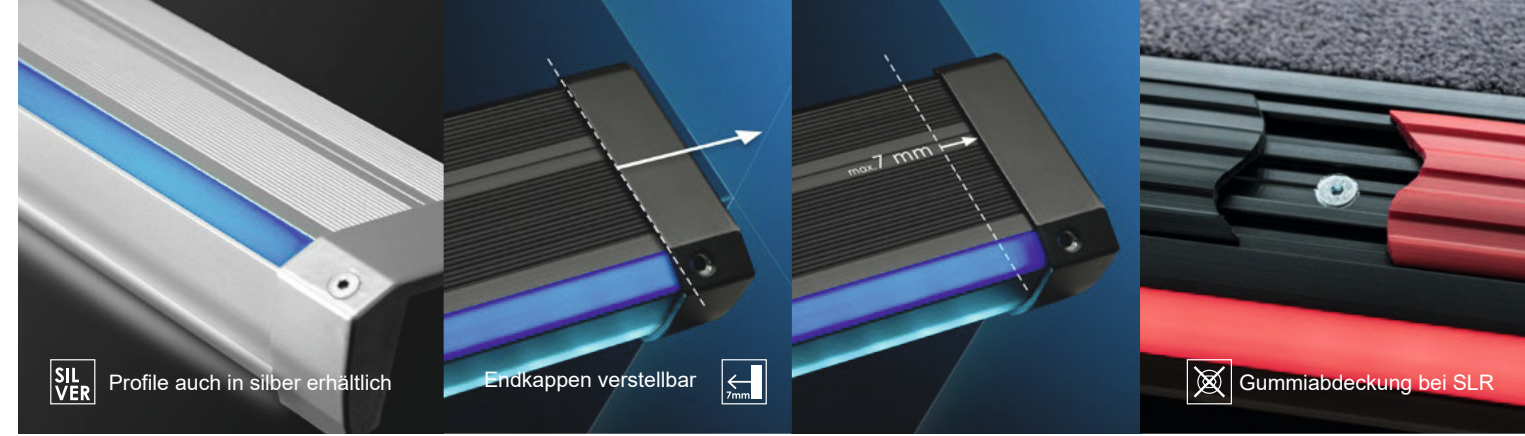


## Sockelleiste WL

aus Aluminium. Konzipiert und erprobt als robuste Wandleiste mit LED. Die Sockelleiste eignet sich als zum Abschluss und Übergang zwischen Wand und Boden. Durch die integrierte werden Wege und Gänge perfekt kenntlich gemacht, und mit Licht Akzente gesetzt.



Profile colours: ■ ■



**SILVER** Profile auch in silber erhältlich

Endkappen verstellbar

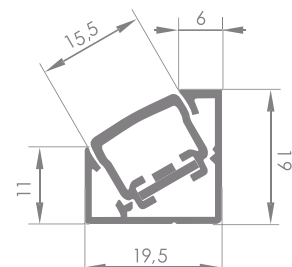


Gummiabdeckung bei SLR

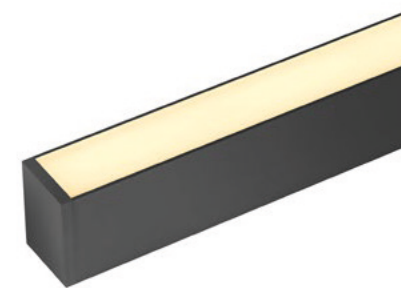


## Eckprofil / Unterbauprofil CP

Geignet für die Montage bei Treppen mit Überstand. Das Profil wirft das Licht nach vorne auf die darunterliegende Trittfläche. Auch hier gibt es individuelle Abmessungen und LED Bestückungen.

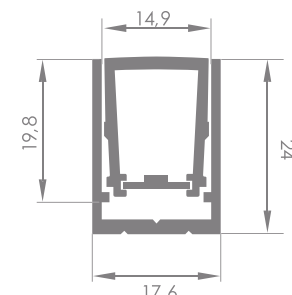


Profile colours: ■



## Ein- / Aufbauprofil LE

Robustes Einbau- / Aufbauprofil LE aus eloxiertem Aluminium, geeignet für den Einsatz an Treppen im Innen- und Außenbereich. Es kann in einer Nut zum Bodeneinbau, Wänden oder Decken eingesetzt werden. Es zeichnet sich durch seine Robustheit und Belastbarkeit aus.

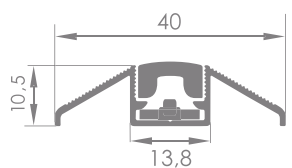


Profile colours: ■ standard ■ optional



## Bodenprofil FL

Profil aus Aluminium mit LED oder Leuchtschnur. Ideale Ergänzung zu vorgeschriebener Fluchtwegkennzeichnung.



Profile colours: ■ ■

	SL1	SL2	SLR	BL	LE	SP	WL	LA	LAP	FL
<b>ALU</b> Profil aus Aluminium	✓	✓	✓	✓	✓	✓	✓	✓	✓	✓
<b>SILVER</b> Erhältlich in silber	✓	✓	✓		✓	✓	✓	—	✓	✓
<b>2x</b> Optionale Beleuchtung nach vorne/unten	✓	✓	—	—	—	—	N/A	N/A	N/A	N/A
<b>A</b> LED Sitzreihennummer	✓	✓	✓	✓	—	—	N/A	N/A	N/A	N/A
<b>LED</b> RGB LED	✓	✓	✓	✓	✓	✓	✓	✓	✓	✓
<b>LED</b> lineare LED Beleuchtung Treppenkante (keine LED Punkte sichtbar)	✓	✓	✓	✓	✓	✓	✓	✓	✓	—
<b>LED</b> Lineare LED Beleuchtung nach unten/vorne	—	✓	✓	N/A	N/A	N/A	N/A	N/A	N/A	N/A
<b>7mm</b> Einstellbare Aluminium Endkappen	✓	✓	✓	—	—	—	—	—	—	—
<b>⊗</b> Verschraubung nicht sichtbar	—	—	✓	—	✓	✓	✓	✓	✓	✓



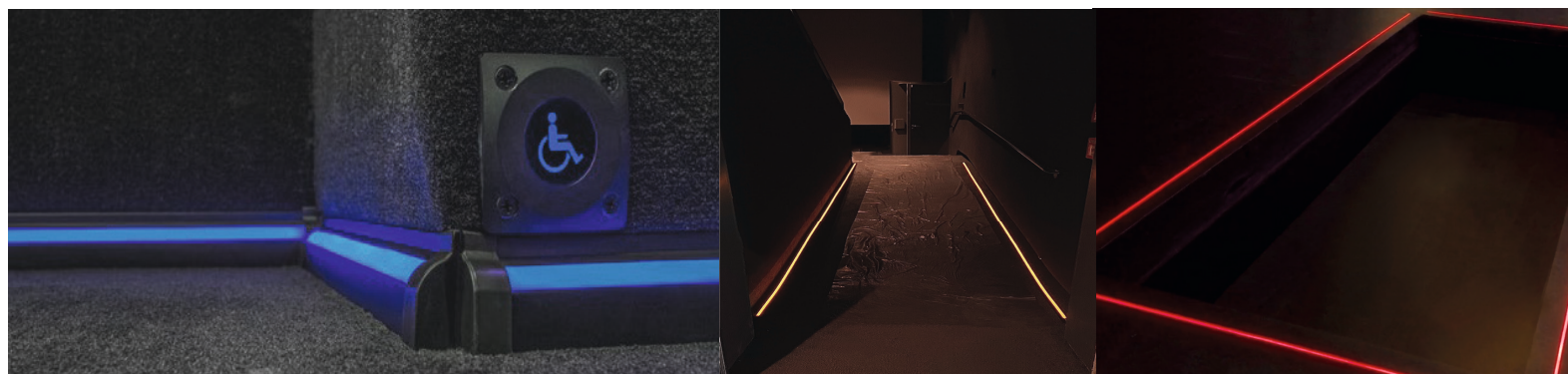
### Steuerung Treppenstufenbeleuchtung

Dimmbar: **DMX, DALI,**  
manuell Spannung: **12VDC,**  
**24VDC** notstromtauglich



# Stufenprofile und Einbauleuchten

Kino, Theater, Hörsaal, Stadthalle uvm...



Bissinger Lights  
Hauptstraße 2  
74889 Sinsheim  
Deutschland

+49 (0) 7261 – 659 012 0  
info@bissinger-lights.com  
www.bissinger-lights.com

Experte kontaktieren